



1]



2]



3]

## LUXUSNÍ POŽITEK Z ODPOČINKU

*Také používáte postel nejen ke spánku, ale rádi si v ní čtete, sledujete televizi, pracujete na notebooku nebo si tam občas necháte přinést snídani? Pak jistě oceníte jedinečný komfort lůžek, která vám představujeme*

**M**yšlenka, že lůžko neslouží výhradně ke spánku, inspirovala přední výrobce k vytvoření postele snů. Za pomoci nejmodernějších technologií se podařilo zkonstruovat lůžko, které lze pod-

le potřeby **polohovat** nebo ho dokonce proměnit v křeslo. Polohovací zařízení pohybuje s podkladovým systémem v souladu se zvolenou polohou včetně automatického vysunutí krční opory. Celá koncepce vychází z er-

gonomických pravidel a vytváří tak pro lidské tělo ideální podmínky. Změny polohy lze docílit velmi snadno, a to pomocí bezdrátového dálkového ovládání. Svou postel můžete polohovat i z vedlejší místnosti...

**1] HI-TECH POSTEL My Box** v obličejných ženských tvarech je vybavena polohovacím systémem Slide Back, který z ní vytvoří pohodlné křeslo pouhým stiskem tlačítka na dálkovém ovladači. Cena od **280 000 Kč**. LUXURY SLEEPING

**2] KOMFORT A ZDRAVÝ SPÁNEK** zaručuje unikátní lůžko **Boxspring**, složené ze tří vrstev. Na pružinovém sedmizónovém nebo polohovacím motorovém boxu je položena matrace několika typů a topper, neboli krycí deka ve dvou provedeních. Rozměry 80–140 x 200–220 cm. Cena lůžka 180 x 200 cm s motorovým

dálkově ovládaným boxem od **192 218 Kč**. HŮLSTA: HOME STYLE

**3] KONTINENTÁLNÍ POSTEL Novoria** s polohovatelnými prvky umocní pocit tělesné a duševní pohody. Polohovací systém je řízený dálkovým ovladačem. Matrace jsou vyrobeny výhradně z přírodních materiálů – vlny, bavlny a koňských žíní – v kombinaci s pružinovým systémem. Cena za postel velikosti 180 x 200 cm je **372 840 Kč**. HĀSTENS: VAGNER DESIGN

**4] POHODLÍ SPOJENÉ** s estetickým požitkem nabízí postel **Paros bord** značky

Kuperus s pokrokovým systémem polohování Slide Back. Polohování umožňuje samostatné a citlivé nastavení až pěti různých spacích poloh. Cena od **250 000 Kč**. LUXURY SLEEPING

**5] MODERNÍ A DESIGNOVÉ** ložnici **Chiraz** německé firmy Welle vévodí postel s polohovacím čelem a výklopným středovým dílem, který může sloužit např. jako snídaníový stolek. Dostupná je v textilní kůži v několika velikostech. Cena dle rozměru od **55 610 Kč**. Lavice před postelí stojí od **21 890 Kč**. JV POHODA



4]



5]



1]

Ovládání postele lze napojit na nejmodernější technologie, které se v současné domácnosti stále intenzivněji prosazují. Lehnete-li si do postele a stisknete na iPadu váš oblíbený televizní program, naladí se vybraný kanál a zároveň se postel automaticky nastaví do polohy sledování televize. Ten, kdo používá „timer“, který po ur-

čítém čase televizi vypne, si nemusí dělat starosti s úpravou lůžka. **Systém inHome** umí po vypnutí televize upravit postel do polohy spánku, a tak máte jistotu svého pohodlí a klidu, i když u sledování televize usnete.

Ergonomické postele se vždy přizpůsobují lidskému tělu, nikoli naopak. Najdete u nich i takové

zvláštnosti, jako je nastavitelnost matrací, správná podpora pod kolena, sedací a lehací část jsou posuvně dopředu a dozadu při sklopení zad. Nastavení polohy postele opisuje polohu pánve, takže i když se vytvarování lůžka změní, není třeba přeseďat nebo jinak měnit polohu těla. Například postele **Kuperus** jsou vybaveny zabudovaným



3]

**1] DO MODERNÍHO BYTU** je jako stvořená nejjednodušší rámová postel od Hästens, **Marquis**. Matrace jsou vyrobeny výhradně z přírodních materiálů, z čisté vlny, bavlny a koňských žíní v kombinaci s pružinovým systémem. Cena za postel velikosti 180 x 200 cm je **123 240 Kč**. HÄSTENS: VAGNER DESIGN

**2] INTERIÉR S PŘÍRODNÍMI PRVKY** umocňuje postel značky **Kuperus**, čalouněná strukturální tkaninou. Polohování v oblasti nohou lze nastavit zvlášť na úpravu části nad kolenem a části podkolenní. Samozřejmostí je výsuvná opěrka krční páteře. Cena od **220 000 Kč**. LUXURY SLEEPING

**3] POSTEL V BÉŽOVÉM LAKU** ve vysokém lesku v kombinaci s čalouněným čelem umocňuje stylový interiér. Noční stolky s úchyty zdobenými křišťály Swarovski ladí se stolními lampami. Postel má polohovací rošty, matrace jsou vyrobeny v kombinaci s bambusovým vláknem. Cena postele **70 000 Kč**. Je možno ji vyrobit na zakázku v jakémkoliv odstínu a rozměru. PELZER INTERIÉRY

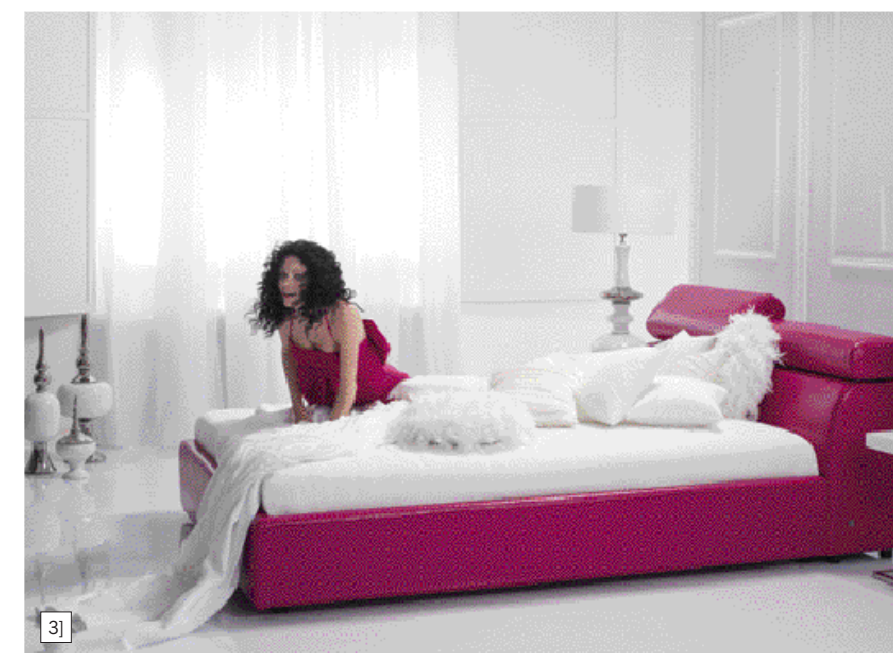
**4] SOUČÁSTÍ LOŽNICOVÉHO** systému Suite design je lůžko **Boxspring** s vysokým prošivaným čalouněným čelem v několika rozměrech a typech. Cena vyobrazeného lůžka 180 x 200 cm s pevným boxem je od **224 380 Kč**, cena lůžka 180 x 200 cm s motorovým dálkově ovládaným boxem od **295 360 Kč**. HÜLSTA: HOME STYLE



2]



4]



tichým polohovacím systémem na dálkové ovládní. Polohování umožňuje samostatné a citlivé nastavení až pěti různých spacích poloh. Novinkou na trhu jsou speciální zabudované masážní systémy s funkcí **Wave**. Pouhé stisknutí tlačítka umožní přeměnu kvalitní a pohodlné postele v relaxační masážní zónu.

Na našem trhu jsou také vysoké kontinentální postele nejvyšší kvality. Jejich základ tvoří boxspring (podkladový systém) z masivního dřevěného rámu a vrstev taštičkových pružin. Na boxspringu se nachází hlavní matrace, která se vybírá na základě tělesné hmotnosti. Několik vrstev koňských žíní, bavlny a čisté vlny

použité v potahu umožňují optimální ventilaci a regulaci vlhkosti. Postele jsou čalouněné látkou nebo kůží v neomezených barevných variantách. Milovníci designových detailů si v některých případech mohou nechat postel ozdobit dekorativními prvky – od prošívání a knoflíčků až po vsazení drahých kamenů.

**1] POSTEL Plan** od italské firmy Gyform je možné zvolit v různých provedeních a rozměrech, s látkovým či koženým čalouněním. Postel může být polohovací, pokud se využije polohovací rošt manuální nebo elektrický. Polohovat lze horní i spodní část těla. Opěrka hlavy u zadního čela je rovněž polohovací. Cena **66 700 Kč**. ROMANO DESIGN

**2] ČISTÉ MINIMALISTICKÉ LINIE** postele **Handy** dávají švih historickému interiéru. Pohodlí umocňuje polohovací zadní čelo. Čalounění může být z látky nebo kůže,

můžete si vybrat postele šířky 160, 180 a 194 cm. Cena od **50 000 Kč**. BONALDO: LIVING PLUS

**3] LUXUSNÍ LŮŽKO** model **Milonga** má komfortní polohovací opěrky hlavy, skvěle využitelné například při večerním čtení knihy či sledování televize z postele. Cena lůžka v kůži od **50 735 Kč**. RESIDENZA KLER

**4] POLSTROVANÉ ČELO** zdobí postel v ložnici **Chiraz** v provedení vysoký bílý lesk. V nabídce je ještě pískové šedá

barva. Cena postele bez ohledu na výběr ložné plochy je **32 500 Kč**. Sestavu doplňují noční stolky za **15 890 Kč/kus** a šestidvěřová skříň s křišťály Swarovski, zobrazujícími noční oblohu, v ceně **78 860 Kč**. WELLE: JV POHODA

**5] POSTEL Paros** je vybavena neviditelným polohovacím systémem Motion Inside. Jednotlivé polohy v oblasti ramenou, bederní páteře a nohou lze volit prostřednictvím dálkového ovladače za téměř neslyšného chodu motoru. Cena od **250 000 Kč**. LUXURY SLEEPING

