

Chytré bydlení pro každého

Společnost AT Computers jako první IT distributor razantně vstupuje na trh domácí automatizace s řešením DigiMax. Na jeho vývoji se podílely přední firmy z oboru – Insight Home, SUP-TECHNIK a Teco. Výsledkem je špičkový systém chytrého bydlení, který lze bez zásahu instalovat jak v hotových nemovitostech, tak v nově vznikajících.

„Jsem přesvědčen, že podobně jako naše společnost přispěla k rozvoji počítačů, chytrých telefonů nebo tabletů, tak přišel ten pravý čas na rozvinutí trhu s chytrým bydlením. DigiMax nabízí zcela uživatelsky konfigurovatelné řešení jak pro stávající domácnosti, tak pro novostavby. Navíc přichází s doslova

revoluční cenou a může tak chytré bydlení zpřístupnit téměř každému,“ říká Petr Vaněk, obchodní ředitel společnosti AT Computers.

Tuzemský trh: zatím sporadický zájem

V současné době jsou všechny realizace chytrého bydlení řešeny individuálně, což je



Chytré produkty jako DigiMax se stávají součástí standardu nejen luxusních rezidencí, ale i běžných domů a bytů.

celkem přirozeně poměrně finančně i časově náročné. Přitom zájem o chytré bydlení má čím dál tím více lidí. V Evropě je kolem 40% nových nemovitostí na domácí automatizaci připraveno. V Čechách je to zatím jen kolem 2%. Jedná se tedy o trh, který má enormní možnost růstu.

„Na trhu domácí automatizace se pohybuje pátým rokem,“ sděluje Jan Průcha, předseda představenstva firmy Insight Home. „Doposud jsme nabízeli řešení jen pro nově vznikající nemovitosti. DigiMax je průlom, protože je navržen tak, aby přinesl úspory, komfort, vyšší bezpečnost a pohodlí doslova do každé domácnosti – bez zásahu do interiéru,“ dodává.

Využitím DigiMaxu můžete pomocí tabletu, chytrého telefonu nebo notebooku ovládat vytápění, osvětlení nebo zásuvky, stínění, ale také multimediální centrum a v neposlední řadě zabezpečovací nebo kamerový systém, a to i když nejste doma.

Díky technologickému pokroku posledních let se to, co se dříve označovalo jako bydlení budoucnosti nebo inteligentní bydlení, stalo realitou. Dosáhnete energetických úspor, a tím šetrnosti k životnímu prostředí, vysoké úrovně bezpečí, ovládáním přes chytré telefony a tablety naprostého pohodlí, zábavy v té nejvyšší kvalitě a v neposlední řadě významného zhodnocení celé nemovitosti.

FOTO: AT COMPUTERS

Virtuální poradce energií

Na veletrhu For Arch Praha 2013 odborná porota udělila cenu Grand Prix i Kalkulátoru cen energií TZB-info od společnosti TOPINFO s.r.o. Jury ocenila jeho nezávislost, snadnou možnost zdarma porovnat dodavatele plynu a elektřiny pro širokou veřejnost a řadu dalších unikátních funkcí pro odborníky. Produkt tak dostal k prvnímu narozeninám krásný dárek.

Internetový, volně přístupný softwarový nástroj využívá databázi aktuálních a historických cen energií většiny dodavatelů na českém trhu. Od spuštění Kalkulátoru, který je jako aplikace denně aktualizovaný, se na jeho obsahu stále pracuje a to přináší celou řadu nových funkcí. Důležitou změnou je zaslání poptávky dodavatelům. Zákazník tak může oslovit přímo dodavatele poté, co si na základě dat z Kalkulátoru vybere určitou produktovou řadu. Komunikací s dodavatelem se klient o službách a podmínkách sám informuje a není tlačen k podpisu smlouvy, rozhodnutí je zcela na něm.

Další novou funkci tvoří zadání individuální cenové nabídky. Vznikla z potřeby cenově zmapovat i část trhu s energiemi, který nebyl zahrnut do Kalkulátoru. Nová je také možnost podívat se do minulosti. Návštěvník zaškrtně volbu „Historické ceny“, následně zadá měsíc, od něhož chce minulé nabídky porovnávat, a pak se mu dostane výpočet s ohledem na to, jak v průběhu období jednoho roku od zvoleného data probíhaly cenové změny. Poslední funkcí, na kterou upozorníme, je kontrola faktur. Zadáním měsíce od počátku spotřeby si může zájemce zkontrolovat došlé faktury za energie. (brk)

Energii vyrobí samotná ocel

Společnost ArcelorMittal vyvinula v rámci výzkumného projektu řešeného výzkumnými a vývojovými týmy sortiment fotovoltaických produktů na bázi oceli. Ocel poprvé poslouží nejen jako vnější vrstva budov, ale bude rovněž vyrábět energii.

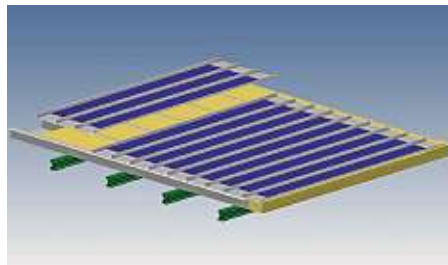
Tato inovace, která dává oceli nové vlastnosti, byla zavedena, aby napomohla rozvoji trhu směrem k modelu, kdy se obnovitelné zdroje energie stávají přímo součástí budov. Výroba i spotřeba energie se tak dostávají pod jednu střechu.

Výkonnější povrchová úprava

Součástí nových fotovoltaických produktů bude polovodičový povlak nanášený přímo na ocelový podklad, který pak přispěje k produkci elektřiny ze slunečního záření. Ocel proto hraje klíčovou roli v rozvoji účinnějších fotovoltaických technologií, založených na tenkých vrstvách povlaku tzv. druhé generace. Tento nejnovější vývoj před-

stavuje skutečný technologický průlom, který umožnily odborné znalosti společnosti ArcelorMittal v oblasti metalurgie a ocelových konstrukcí pro střechy a fasády, jakož i znalosti o používání technologií, které oceli dodávají optoelektronické vlastnosti.

V porovnání se solárními moduly používajícími skleněné panely je výroba ocelových solárních panelů založena na ekologičtějším výrobním procesu. „Jsem velmi hrdý, když vidím, že náš vývoj vede k vytváření inovativních a ekologických průmyslových řešení,“ řekl Greg Ludkovsky, viceprezident Výzkumu a vývoje společnosti ArcelorMittal.



ArcelorMittal vyvíjí novou řadu inovativních ocelí pro evropský trh solárních konstrukcí.

FOTO: ARCELORMITTAL

Čtyřletý test napoví více

Díky ekologickému designu zařadila Evropská komise část výzkumného programu s názvem Phoster, zaměřeného na střechy, do svého programu LIFE+, který podporuje rozvoj odvětví solární energie, omezování emisí skleníkových plynů při výrobě solárních panelů i recyklaci.

Prototyp fotovoltaického produktu bude navržen, instalován a sledován po dobu čtyř let. Projekt Phoster prokáže realizovatelnost a spolehlivost výroby elektrické energie prostřednictvím oceli.